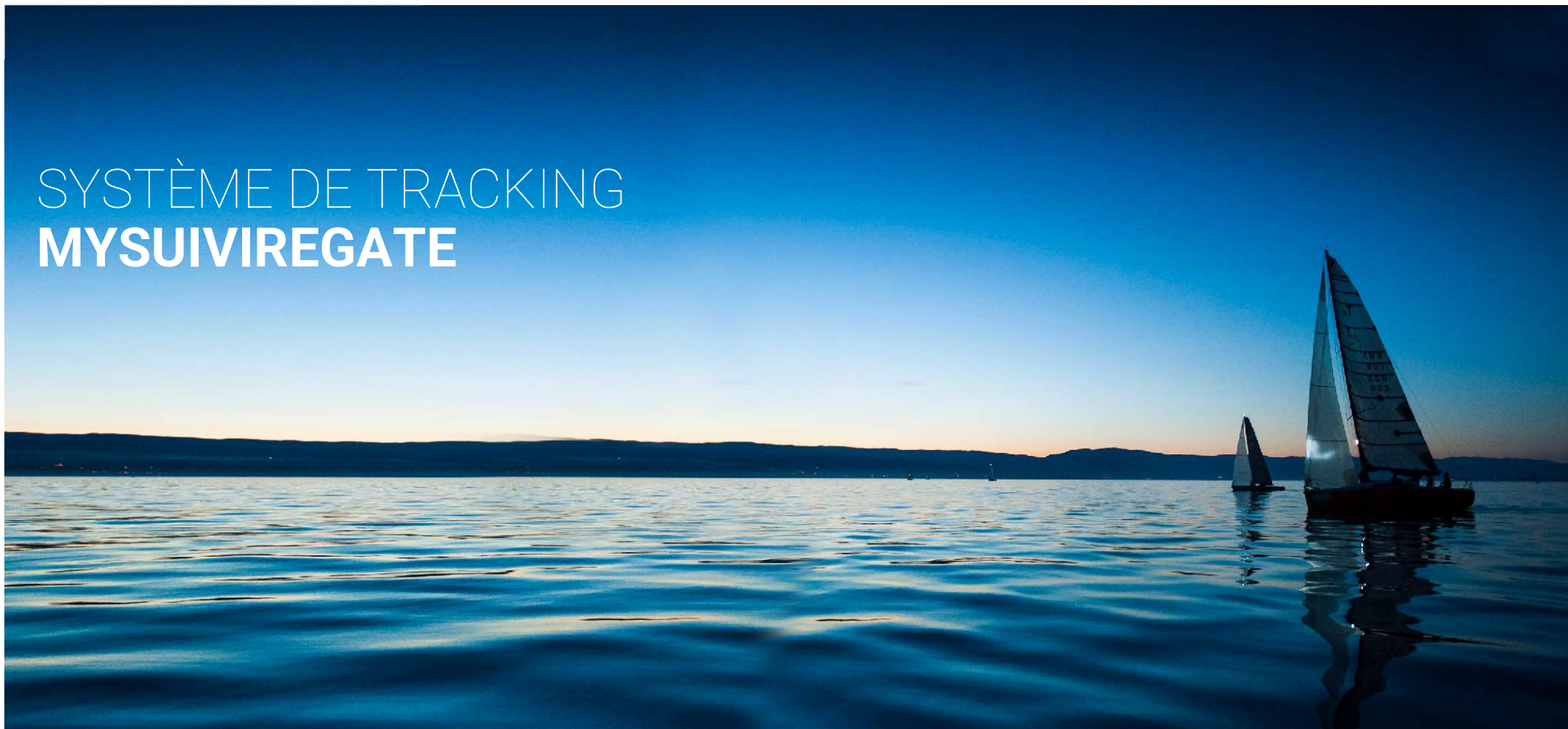


SYSTÈME DE TRACKING **MYSUIVIREGATE**





MYSUIVIREGATE POURQUOI TRACKER LES BATEAUX EN LIVE ?

DYNAMIQUE DE LA COURSE / COMMUNICATION

Le suivi est accessible à tous et sera partagé en live sur le site de la Syz Translémanique en solitaire. Des pointages pourront être faits au travers des réseaux sociaux.

POSITIONNEMENT LIVE DES CONCURENTS:

Accessible aux concurrents, au public ainsi que par l'organisation et le dispositif de sécurité

SECURITE

Localiser précisément les bateaux en cas de problème pour mieux coordonner les secours

→ Il est très important que le tracking de tous les bateaux soit actif tout au long de la régates.





TÉLÉCHARGEMENT MYSUIVIREGATE POUR IOS

APPLE STORE

1. Télécharger l'application MySuiviRegate



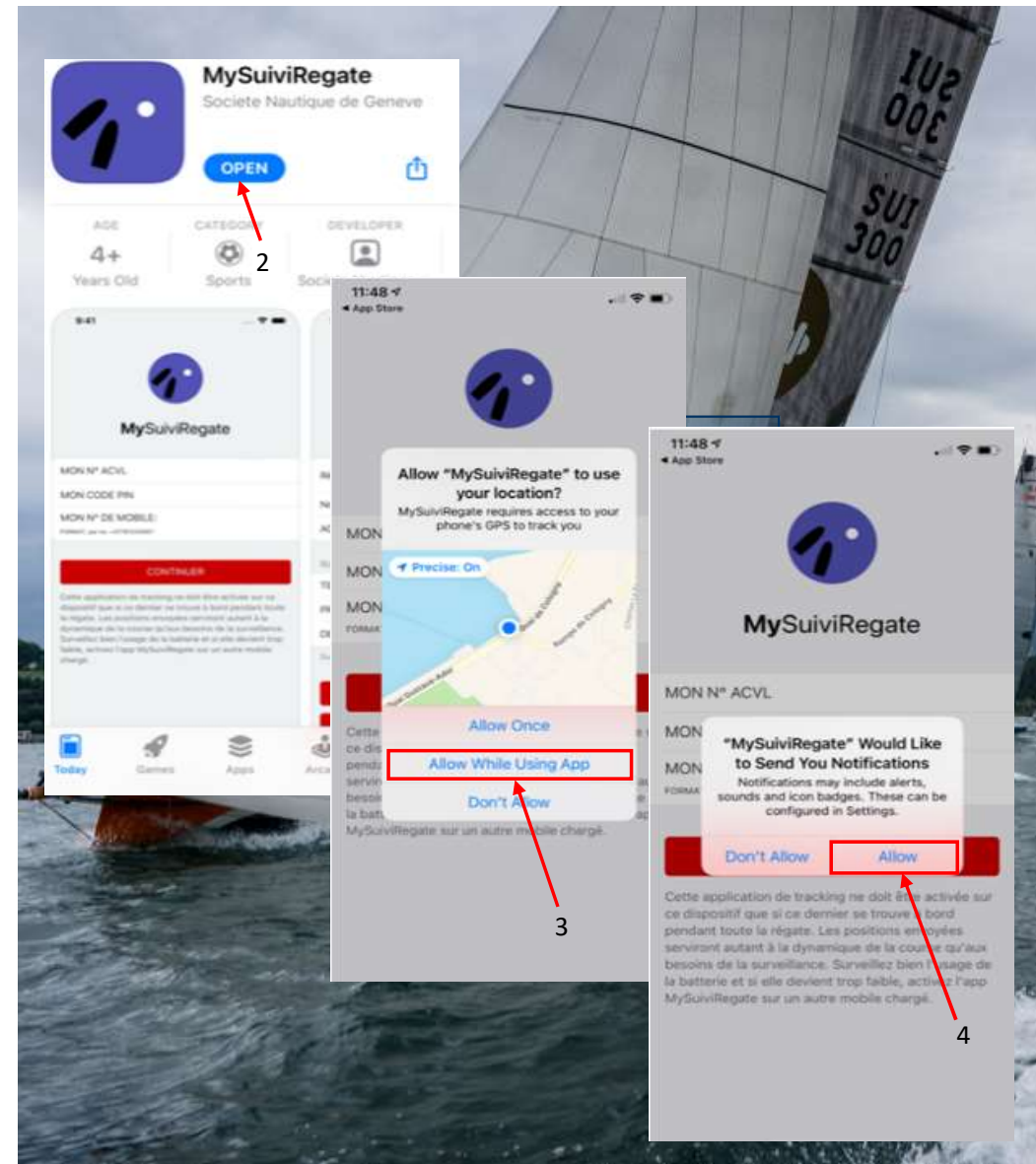
INSTALLATION DE L'APPLICATION

2. Ouvrir l'application

3. Autoriser la localisation pendant l'utilisation de l'application

4. Autoriser les notifications

L'application est maintenant installée et configurée.





TÉLÉCHARGEMENT MYSUIVIREGATE POUR ANDROID

GOOGLE PLAY STORE

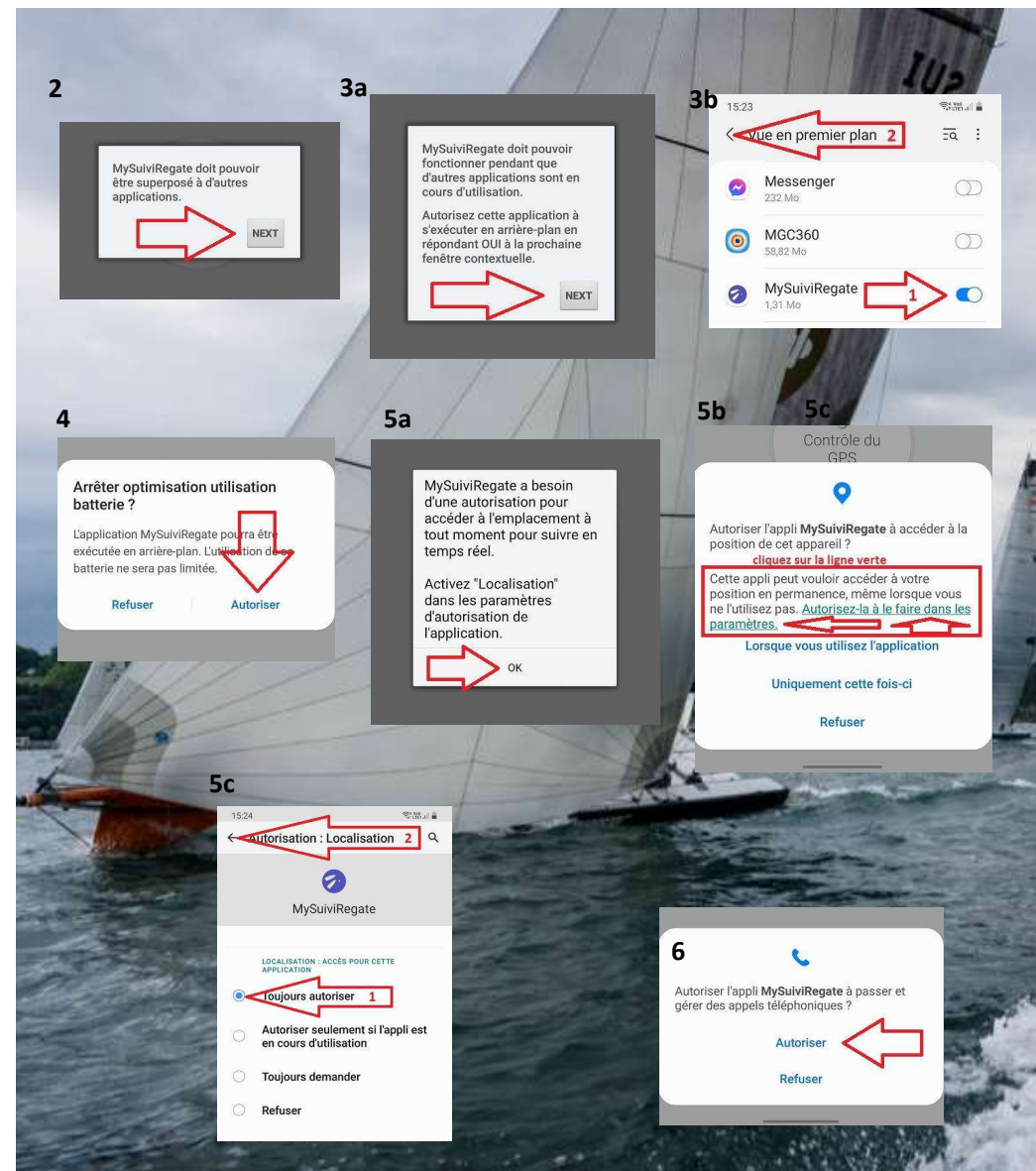
1. Télécharger l'application MySuiviRegate



INSTALLATION DE L'APPLICATION

Suivre les étapes 2 à 6 ci-contre.

L'application est maintenant installée et configurée.





MISE EN ROUTE DU SYSTÈME CONNEXION

LANCER L'APPLICATION

Après avoir téléchargé l'application (disponible sur Apple Store et Google Play), appuyer sur l'icône pour la lancer.

Pour ceux qui ont déjà téléchargé l'application (par exemple pour le BOM), vous pouvez la lancer en l'état.

RENTREZ LES INFORMATIONS

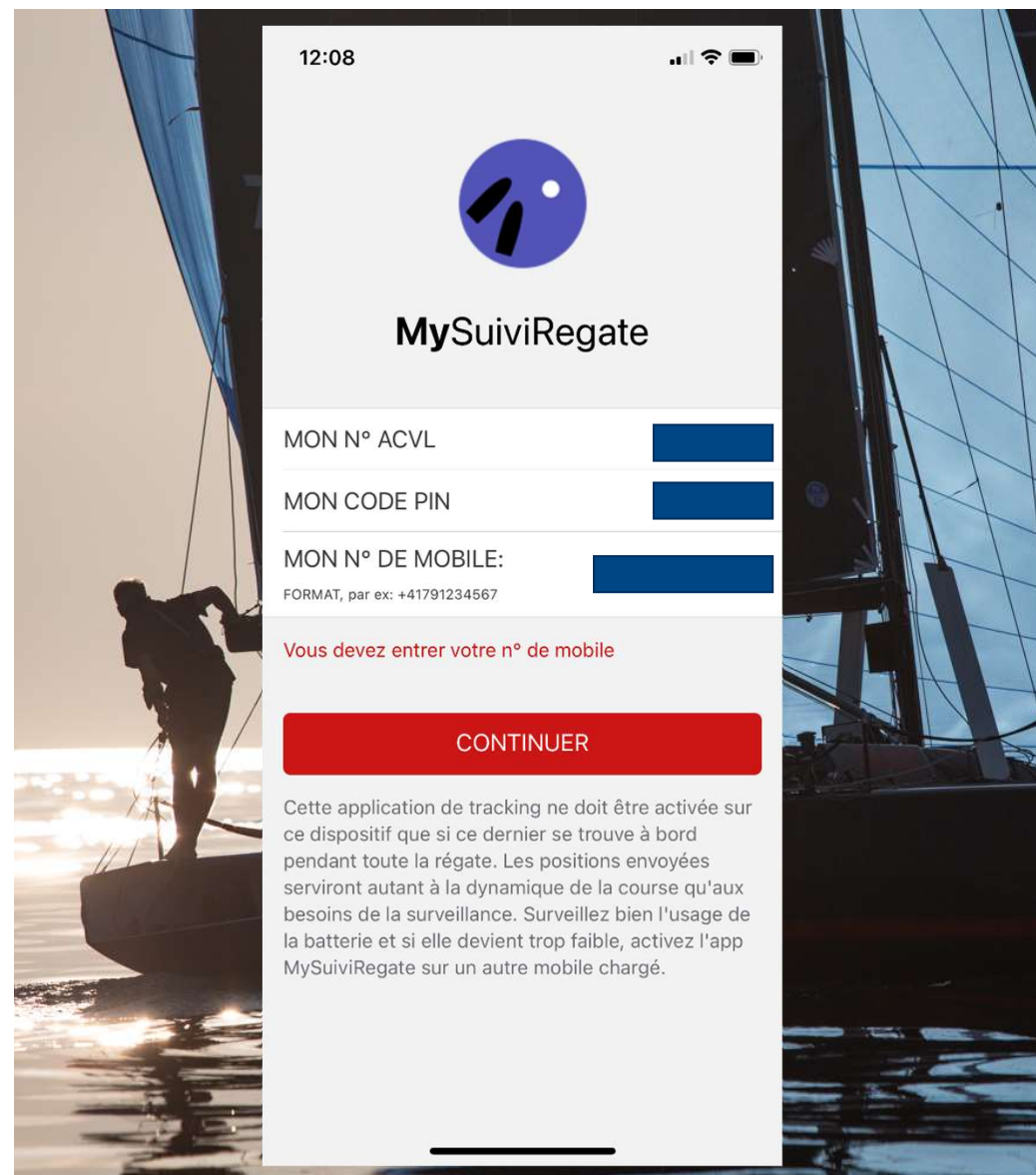
No ACVL / SRS ; Code PIN ; N° de téléphone

Ces informations se trouvent sur votre feuille de route

VALIDER

Appuyer sur «CONTINUER»

Remarque : Pour sélectionner le champ à remplir, appuyer sur la zone droite de l'écran





MISE EN ROUTE DU SYSTÈME VALIDATION

VERIFIER LES INFORMATIONS

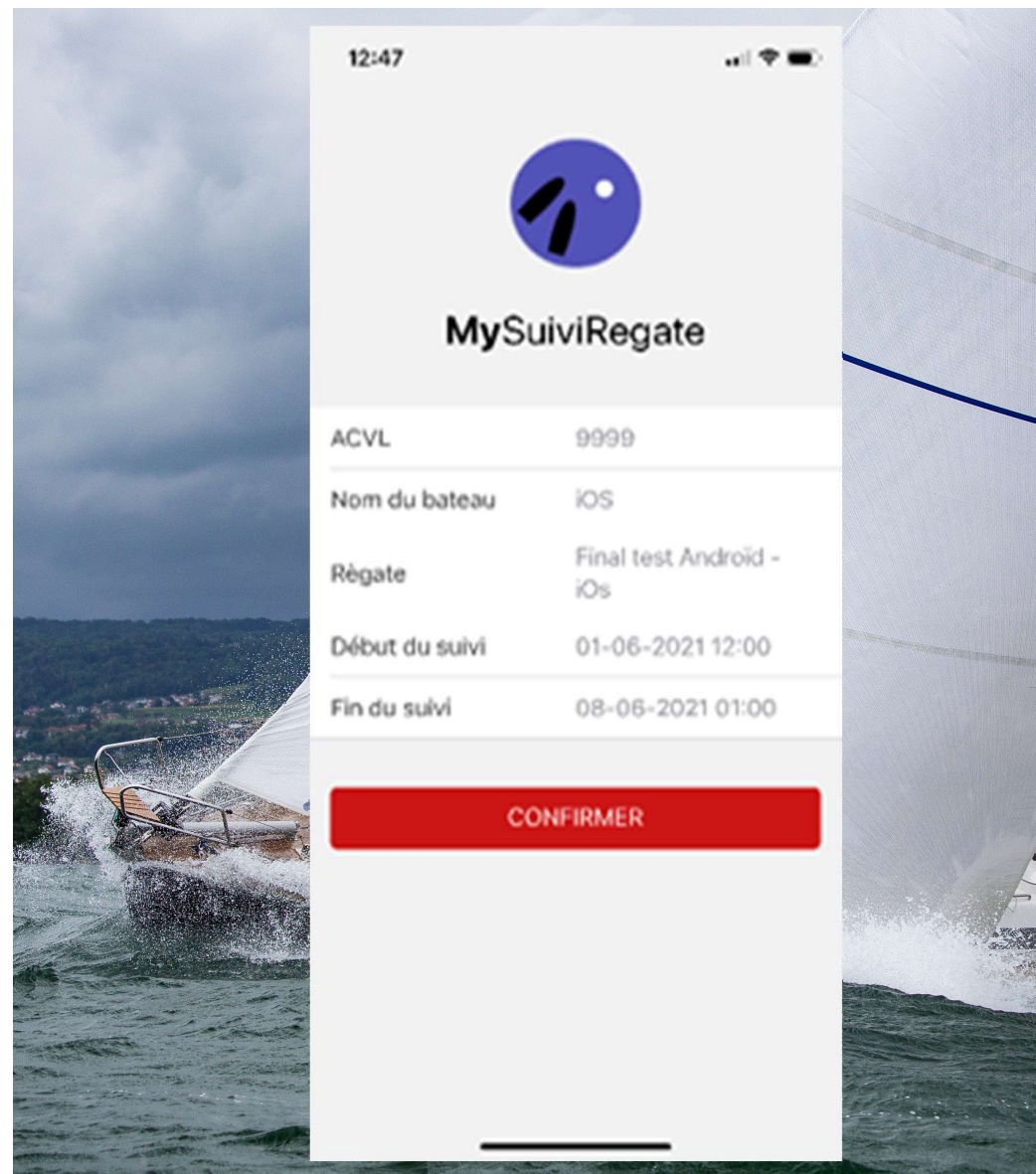
No ACVL ; nom du bateau ; nom de la régata

VALIDER

Appuyer sur la touche «CONFIRMER»

FELICITATIONS !

Le tracking est maintenant activé et débutera à l'heure indiquée.





LES 6 BONNES PRATIQUES POUR GARANTIR UN BON TRACKING

1. ACTIVER LE ROAMING ET LES DONNEES A) L'ETRANGER (uniquement pour le BOM)

Coût des data pour le tracking sur le week-end < 3CHF

2. NE PAS METTRE SON TELEPHONE EN MODE «ECONOMIE D'ENERGIE»

Ceci peut suivant les configurations arrêter le GPS et/ou les appli lorsqu'elles ne sont pas ouvertes.

3. DESACTIVER LE VPN

Uniquement pour ceux qui en utilisent un

4. DESACTIVER LE WIFI ET LE BLUETOOTH

5. ETEINDRE LES APPLICATIONS QUI TOURNENT EN ARRIERE PLAN ET QUI NE SONT PAS UTILISEES

Augmente la durée de vie de votre batterie

Evite les factures de données à l'étranger pour des appli consommatrices en data...

Evite les éventuels «conflit» entre les applications

6. DATE ET HEURE

La date et l'heure du téléphone doivent être configurées correctement

BONUS : CONTROLER LE BON FONCTIONNEMENT

Activer le tracking avant de partir sur l'eau et vérifier que vous apparaissez sur la cartographie (www.suviaregate.ch).

En cours de régate, vérifier régulièrement que le tracking fonctionne correctement.



CONTRÔLE DU TRACKING EN COURS D'UTILISATION

EMISSIONS DES POINTS

Un point doit être émis toutes les minutes.

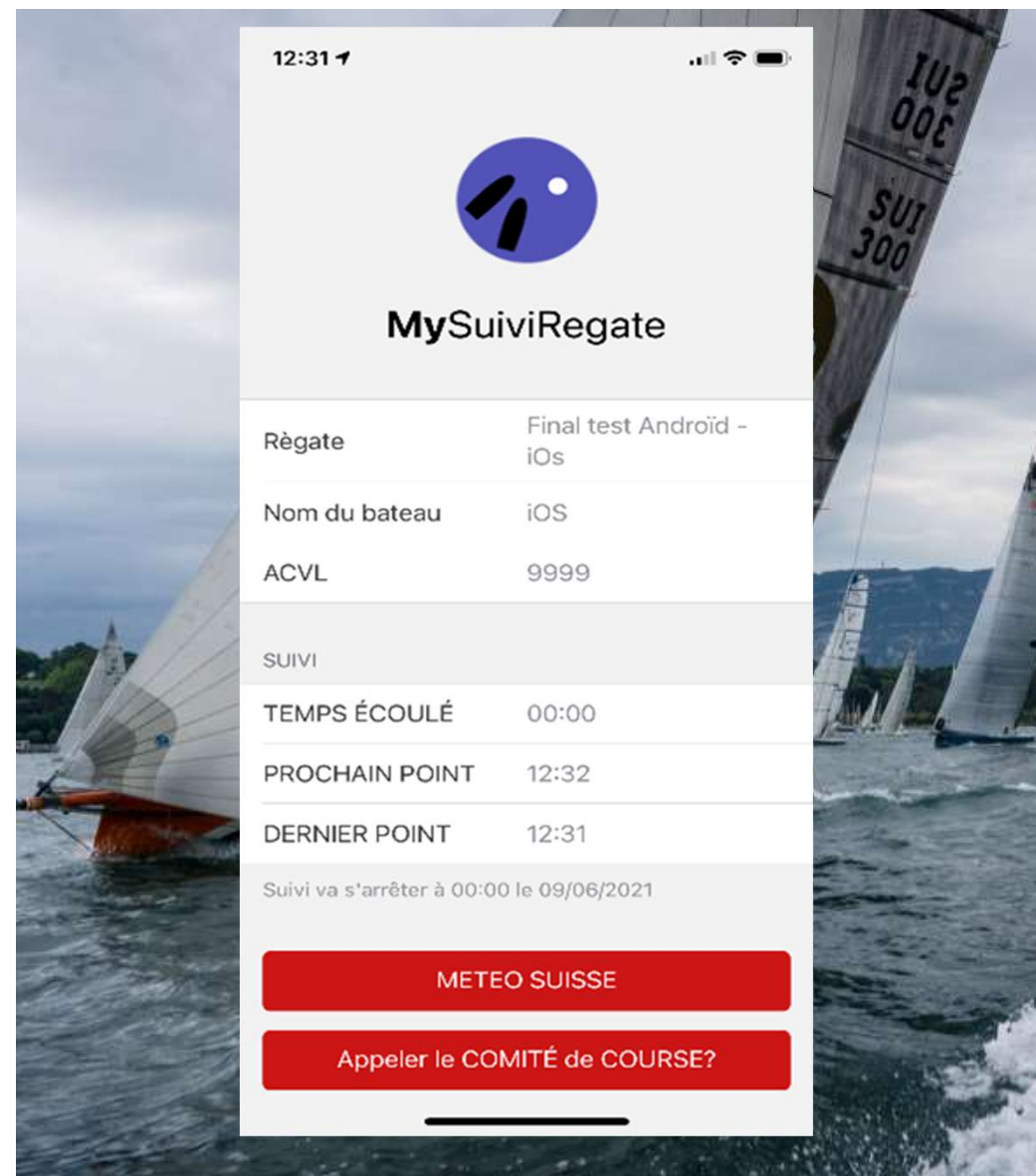
SI PAS DE POINTS EMIS ?

Vérifiez que votre téléphone a du réseau et que les données à l'étranger sont activées

Vérifiez que votre téléphone ne soit pas en mode «économie d'énergie»

Eteignez l'application et relancez la (réintroduisez vos identifiants)

Le tracking doit maintenant de nouveau être fonctionnel.





CONTRÔLE DU TRACKING

ACTIVATION DE LA LOCALISATION

SI AUCUN POINT N'A ÉTÉ EMIS
«DERNIE POINT» n'affiche rien

→ Vérifiez que vous avez octroyé
le droit à l'application d'utiliser
votre localisation...



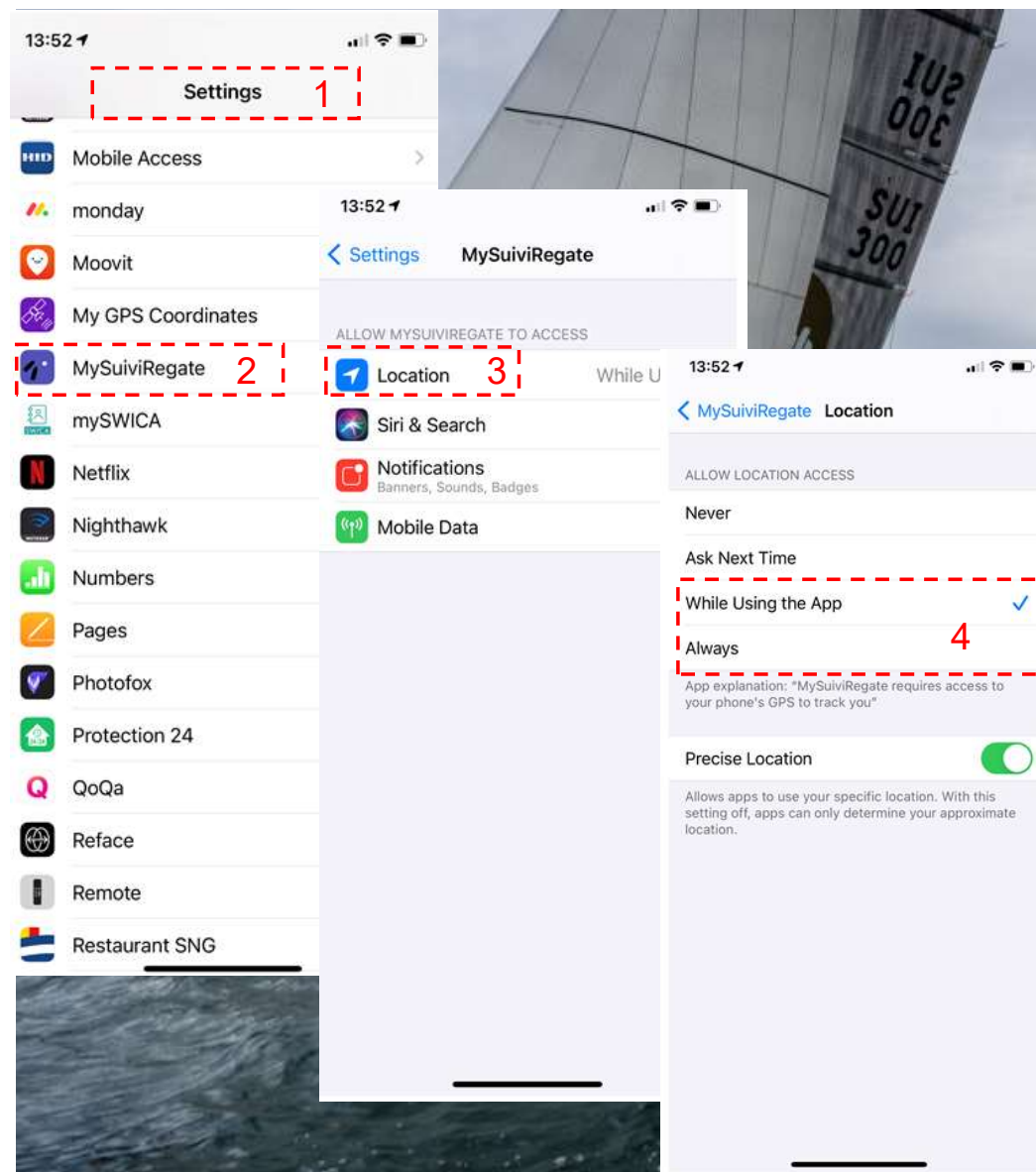
1. Paramètres

2. Choisir «MySuiviRegate»

3. Localisation

4. Autoriser localisation

Choisir «Toujours» ou «quand l'application est active»



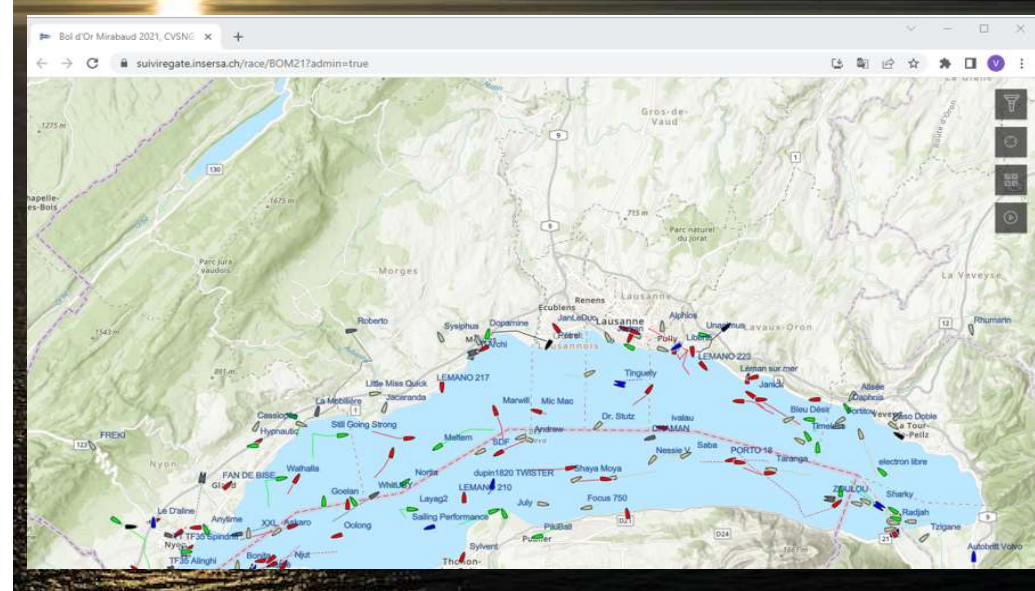
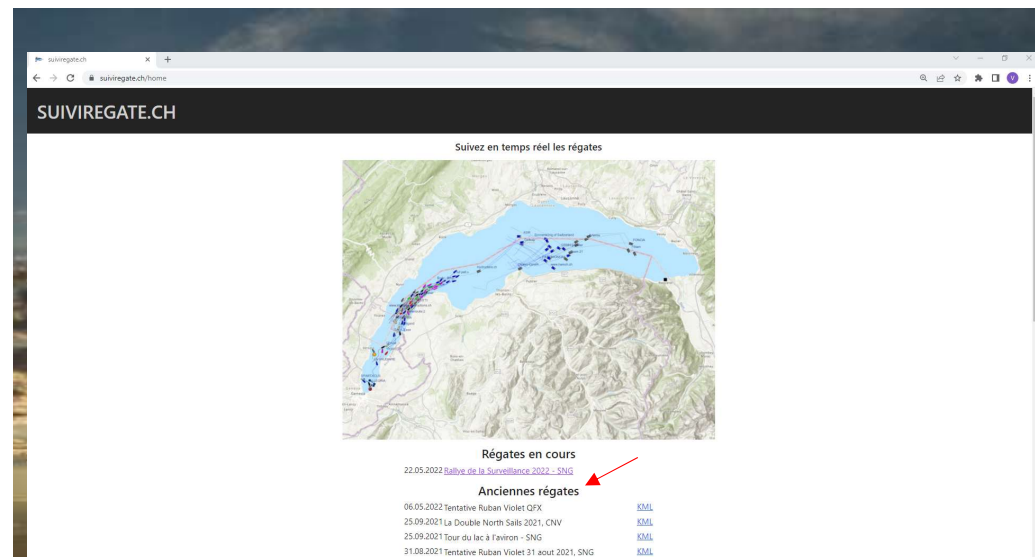


VISUALISATION DU TRACKING SUR SMARTPHONE, TABLETTE OU ORDINATEUR

SUR LE SITE DU SUIVIREGATE

www.suiviregate.ch

Une fois sur la homepage, cliquez sur le «nom de la
régate» souhaitée



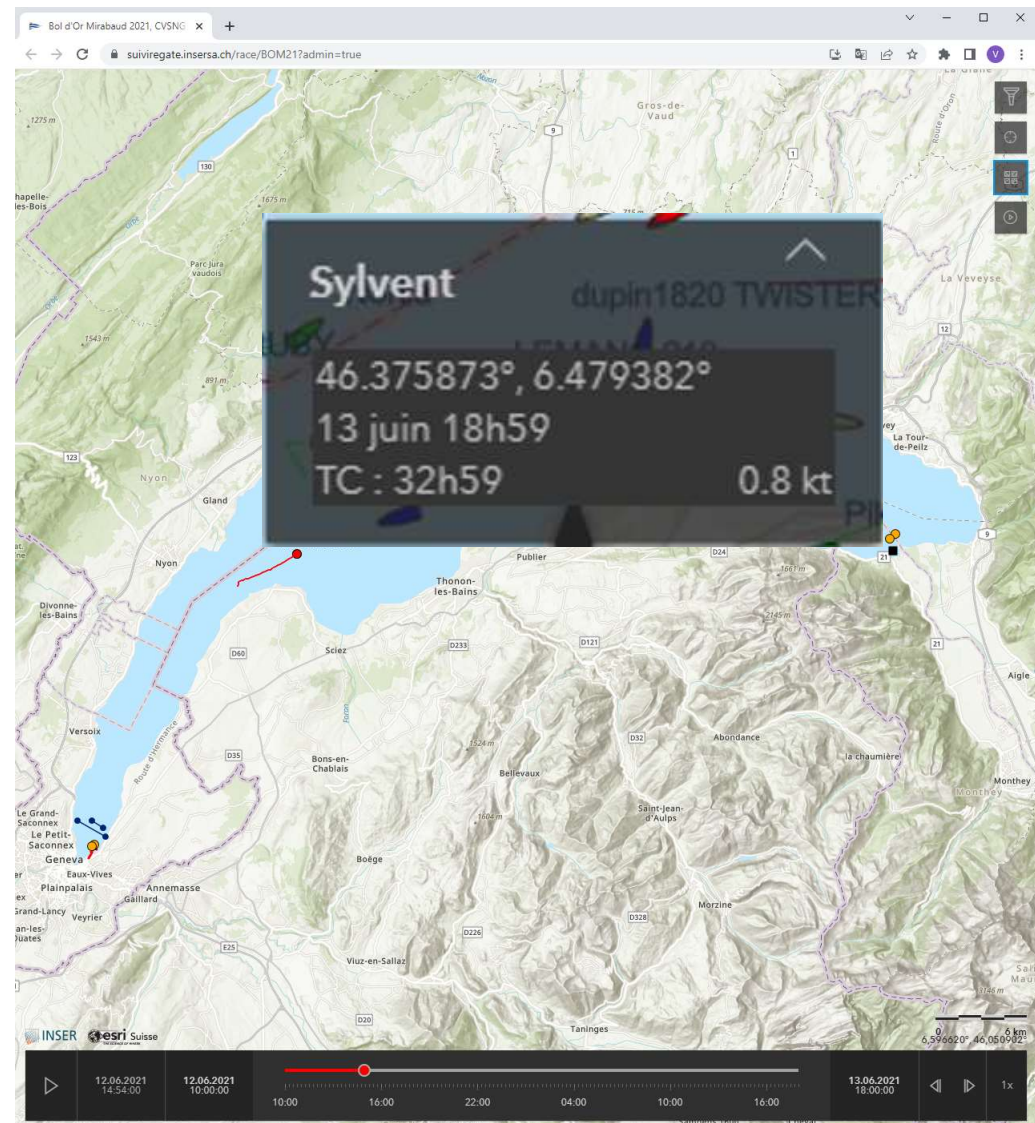


WWW.SUIVIREGATE.CH

DÉTAIL CONCURRENT

Quand on clique sur un bateau, une boîte de dialogue s'affiche à l'écran et les informations suivantes sont affichées :

- Nom du bateau
- Position du bateau
- Date et heure de la dernière position reçue pour ce bateau
- TC = temps de course en compensé ; permet de comparer en live l'avancement de différents bateaux.
- Vitesse moyenne sur la dernière minute.





WWW.SUIVIREGATE.CH

BOUTONS DE FONCTION

FILTRE

Permet de filtrer les bateaux et de ne sélectionner que ceux que l'on souhaite afficher à l'écran

LOCALISATION

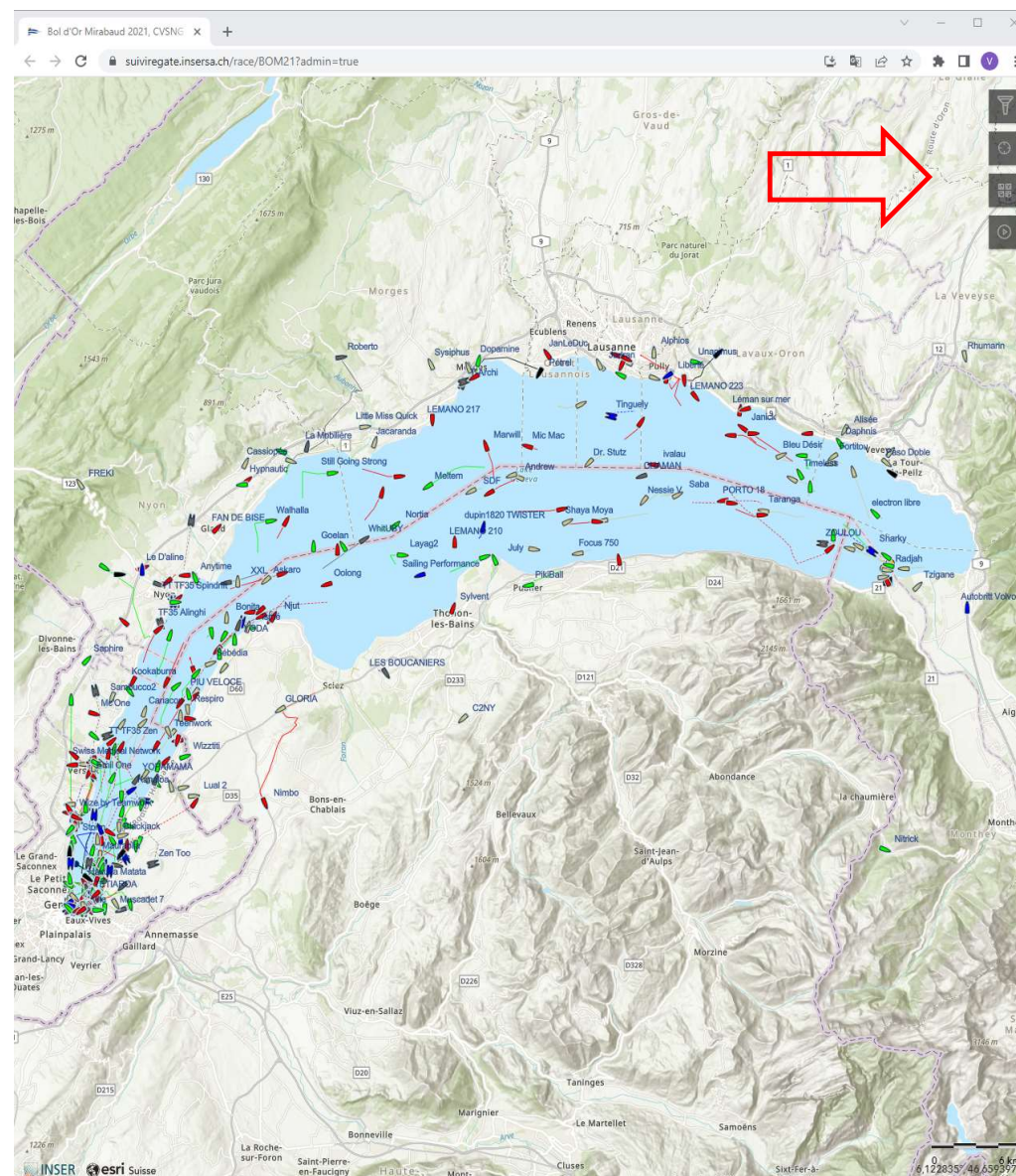
Centre la carte sur la position du téléphone mobile utilisé

CARTES

Choix du type de carte à afficher

REPLAY

Permet le replay de jusqu'à 5 bateaux simultanément





WWW.SUIVIREGATE.CH

FONCTIONNEMENT DU FILTRE

BATEAU(X) AFFICHE(S)

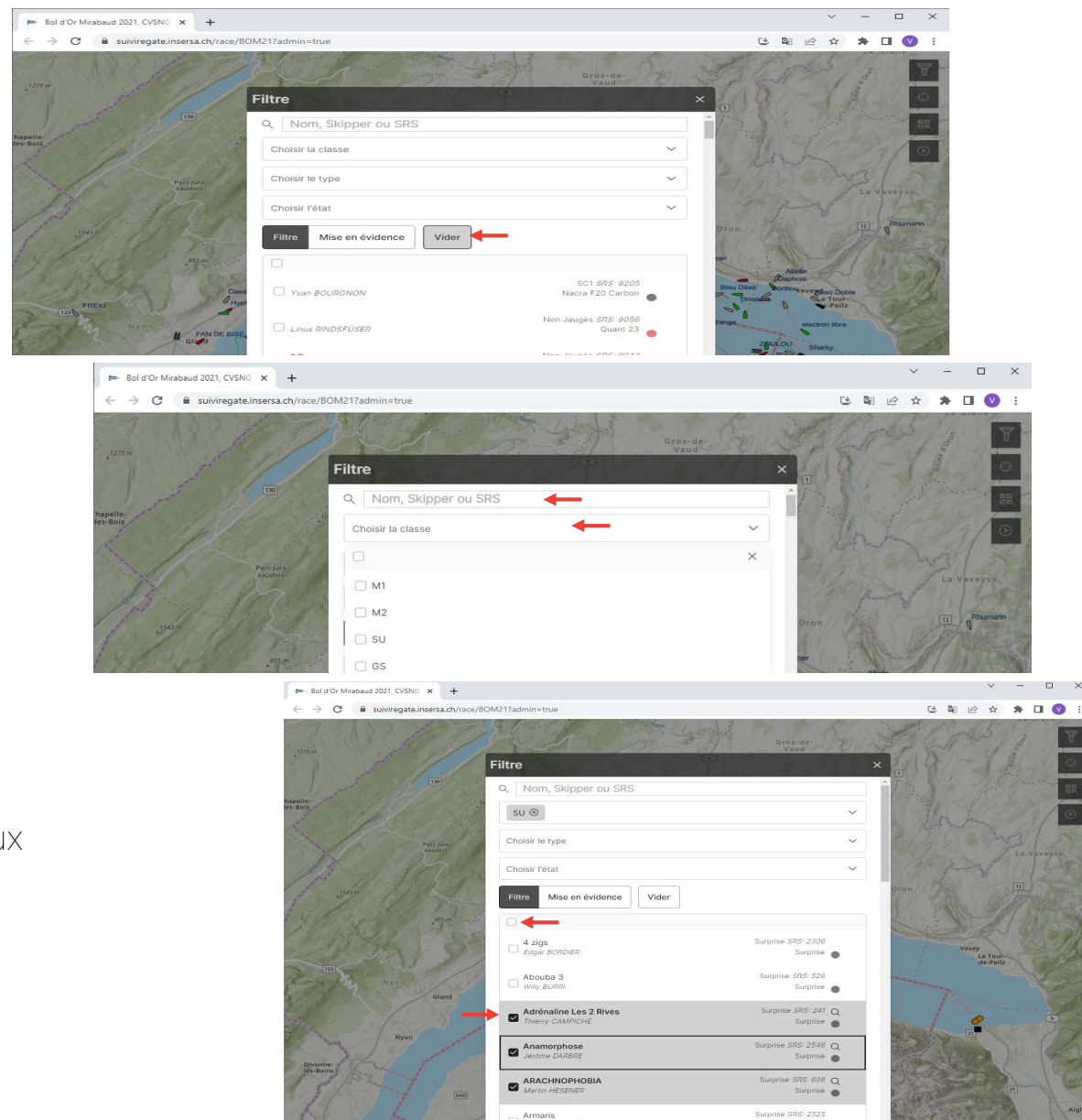
Seul le(s) bateau(x) marqués d'une croix dans la liste sont affichés à l'écran

CHOIX DES BATEAUX

- Vider la liste
- Choisir par nom, no SRS, classe
- Appuyer sur la liste
- Sélectionner les bateaux que l'on veut voir (tous les bateaux en cliquant la première case ou seulement ceux choisis en cliquant un à un les bateaux)
- Cliquer sur la carte pour refermer la fenêtre

POUR REAFFICHER TOUS LES BATEAUX

Aller dans filtres et cliquer sur «vider»





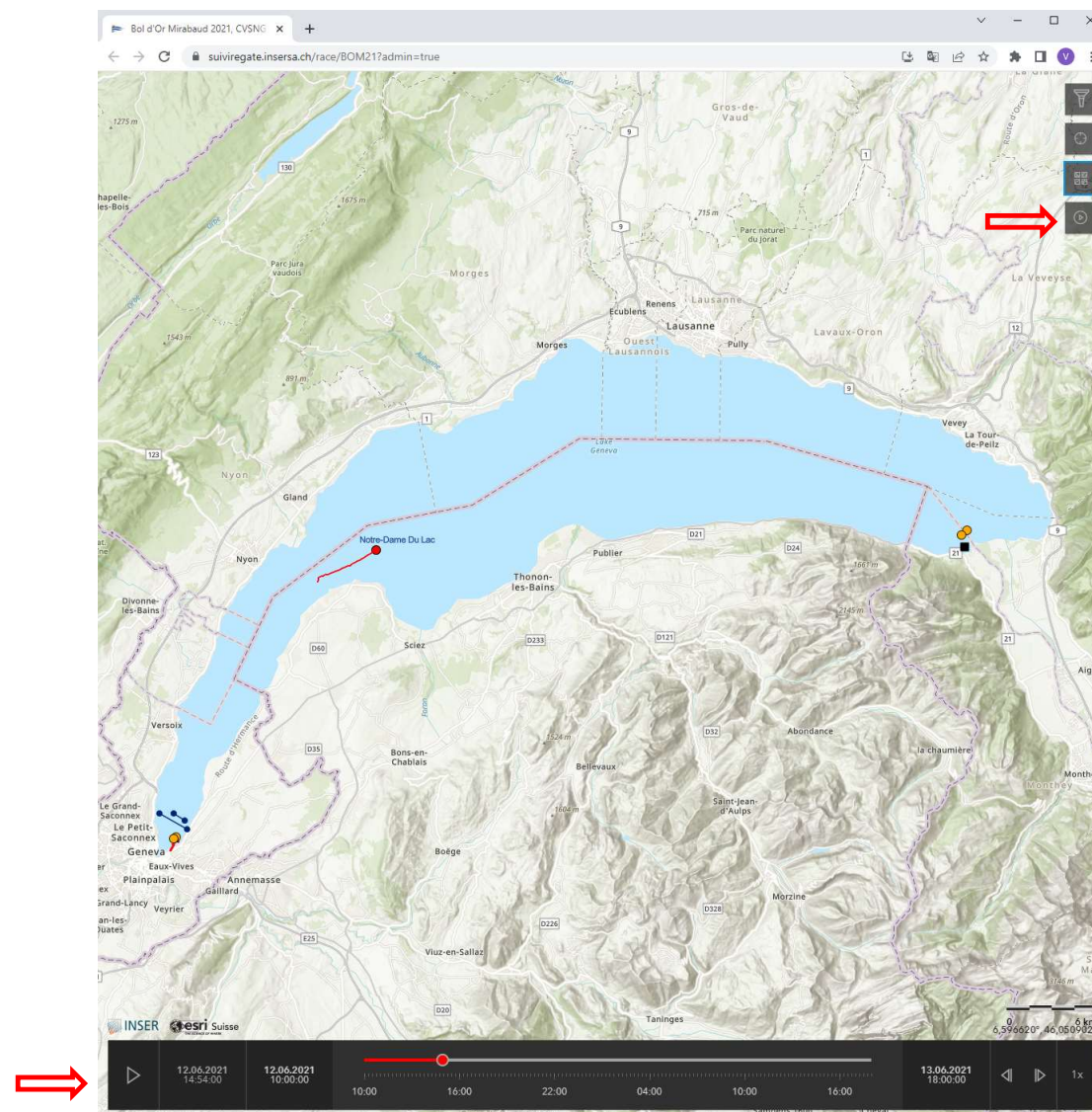
WWW.SUIVIREGATE.CH

REPLAY LIVE (NOUVEAUTÉ 2023)

Possibilité d'afficher le replay en live de 1 à 5 bateaux simultanément

- Appuyer sur le bouton d'action «REPLAY LIVE»
- Sélectionner le(s) bateau(x) à afficher
- Faire défiler le curseur

Pour revenir à l'affichage standard, réappuyer sur le bouton «REPLAY LIVE»





VISUALISATION DU REPLAY INTEGRAL SUR SUIVIREGATE.CH

Le replay est uniquement visualisable sur tablette ou sur ordinateur. Vous devez au préalable avoir installé «Google Earth».

TELECHARGEMENT DU REPLAY

1. Aller sur www.suivre-gate.ch et cliquer sur le Replay souhaité

VISUALISATION DU REPLAY

2 Sélectionner les bateaux que vous désirez afficher sur la carte.

3. Régler l'intervalle de temps que vous souhaitez visualisez en changeant l'espacement entre les 2 curseurs

4. Faites défiler les curseurs pour faire défiler le temps / la régates.



Régates en cours

22.05.2022 [Rallye de la Surveillance 2022 - SNG](#)

[KML](#) ← 1

Anciennes régates

06.05.2022 Tentative Ruban Violet QFX

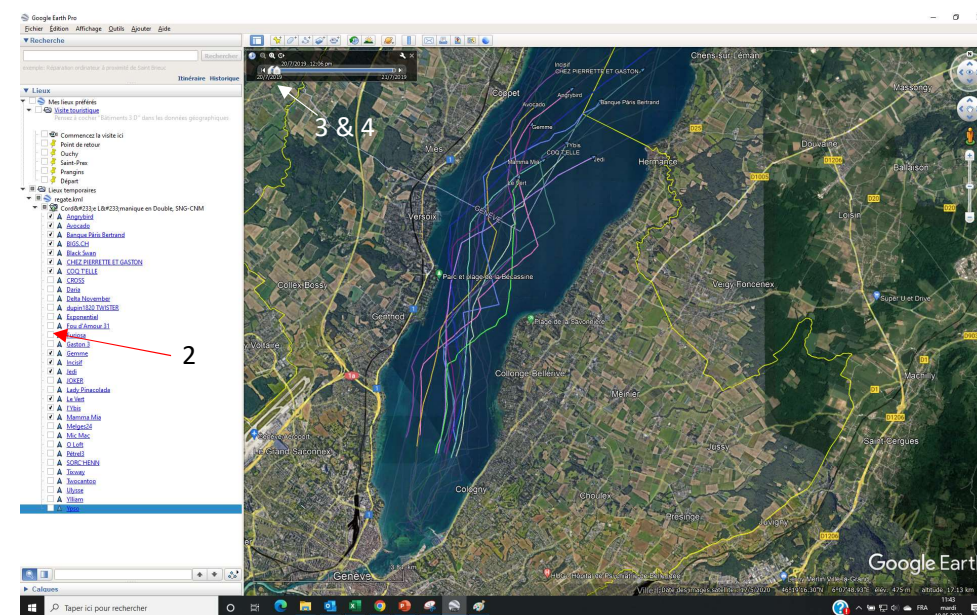
[KML](#)

25.09.2021 La Double North Sails 2021, CNV

[KML](#)

25.09.2021 Tour du lac à l'aviron - SNG

[KML](#)





VISUALISATION DU REPLAY SUR WWW.SUIVIREGATE.CH

Le replay est uniquement visualisable sur tablette ou sur ordinateur. Vous devez au préalable avoir installé «Google Earth».

TELECHARGEMENT DU REPLAY

1. Aller sur www.suiviregate.ch et cliquer sur le Replay souhaité

VISUALISATION DU REPLAY

2 Sélectionner les bateaux que vous désirez afficher sur la carte.

3. Régler l'intervalle de temps que vous souhaitez visualisez en changeant l'espacement entre les 2 curseurs

4. Faites défiler les curseurs pour faire défiler le temps / la régates.

The image shows a composite of two screenshots. The top screenshot is from the website www.suiviregate.ch, displaying a list of regattas. A red circle highlights the 'KML' link for the 'Rallye de la Surveillance 2022 - SNG' regatta, with a red arrow pointing to the number '1'. The bottom screenshot is from Google Earth Pro, showing a map of Lake Geneva with several regatta routes overlaid in different colors. A red arrow points to the 'Rallye de la Surveillance 2022 - SNG' entry in the left-hand 'Layers' panel, with the number '2' next to it. The map also shows two other regattas labeled '3 & 4'.

Régates en cours

22.05.2022	Rallye de la Surveillance 2022 - SNG	KML 1
------------	--	-----------------------

Anciennes régates

06.05.2022	Tentative Ruban Violet QFX	KML
25.09.2021	La Double North Sails 2021, CNV	KML
25.09.2021	Tour du lac à l'aviron - SNG	KML

Google Earth Pro interface showing the Lake Geneva area with regatta routes and a list of selected regattas in the left panel.